

Adverb 副詞



Quickly
迅速地



Bravely
勇敢地



Kindly
和善地



Loudly
大聲地

Adverb 副詞

An **adverb** is a word which *modifies* a **verb**, an **adjective** or another **adverb**.

副詞是用作修飾句子裡的**動詞**、**形容詞**或另一個**副詞**。



例句:

The old woman **walks slowly**.

這位老婦人**緩慢地**行走。

(在這句子中，副詞**slowly**就被用作修飾句子的動詞**walks**。)

The ice cream is **really tasty**.

這雪糕**真的**很美味。

(在這句子中，副詞**really**就被用作修飾句子的形容詞**tasty**。)

He **eats very slowly**.

他**吃得很**慢。

(在這句子中，副詞**very**就被用作修飾句子的另一個副詞**slowly**。)

Adverb副詞

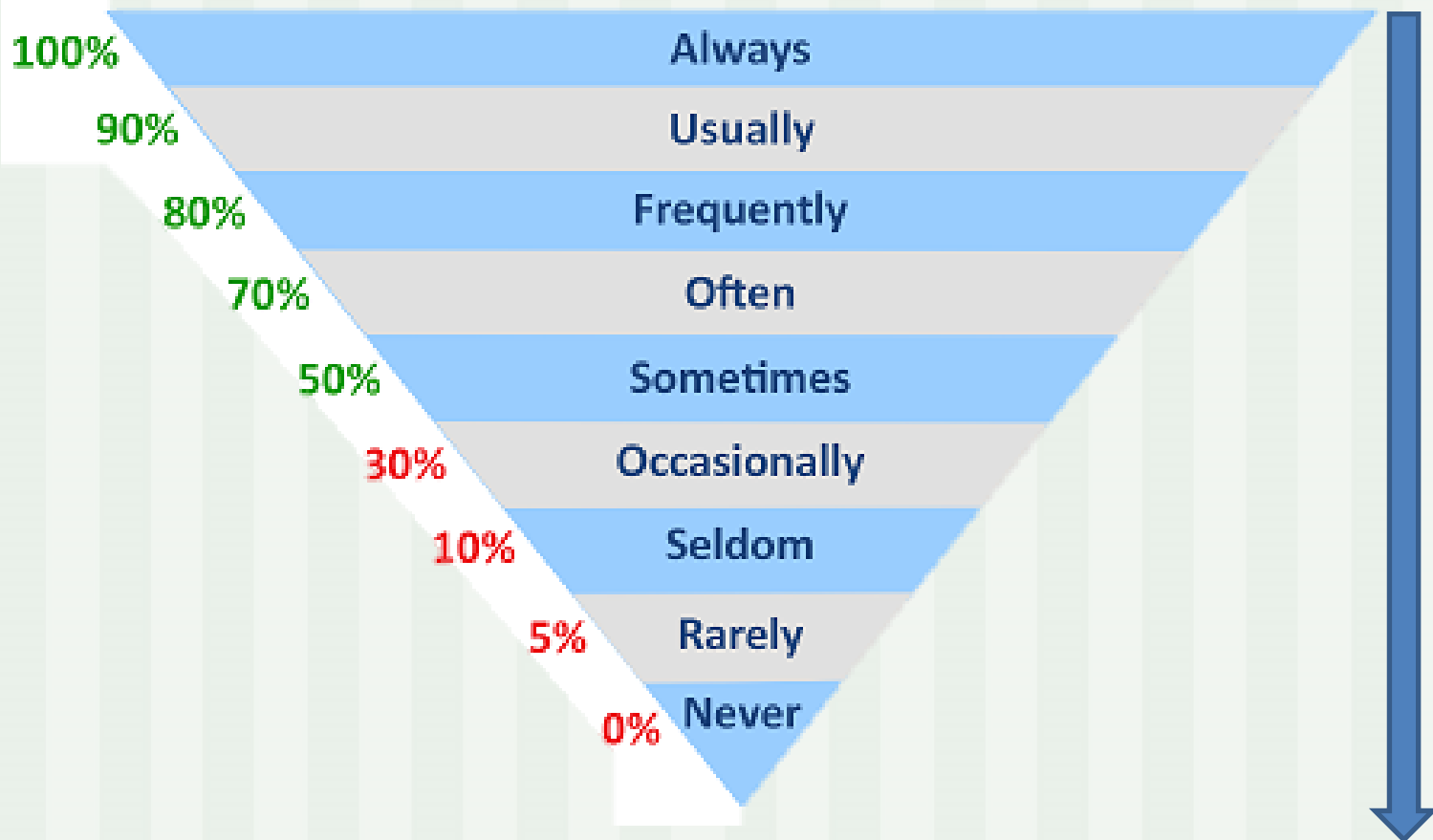
種類	例子
<u>Adverbs of Time (時間副詞)</u>	After, already, yesterday, now
<u>Adverbs of Place (地方副詞)</u>	Everywhere, backwards, near, below
<u>Adverbs of Frequency/Number (頻率/數目副詞)</u>	always, usually, often, sometimes, seldom, never
<u>Adverbs of Manner (態度副詞)</u>	loudly, deeply, heavily, suddenly
<u>Adverbs of Degree (程度副詞)</u>	very, extremely, really, totally
<u>Interrogative Adverbs (疑問副詞)</u>	How, When, Where, Why

副詞大致上可以分成六種。



Adverb副詞

頻率副詞在描述喜惡/重覆事件的時候會經常用到!



Adverb 副詞

形容詞轉成副詞的例子:

Deep(深的) > deeply(深深地)

equal(相同的) > equally(相同地)

happy(快樂的) > happily(高興地)

dangerous(危險的) >
dangerously(危險地)

形容詞和副詞的形態是
相同拼法的例子:

Fast
Hard
Straight

一般來說，副詞是把 'ly'
兩個字母加在
adjective(形容詞)的最尾。

但並不是所有副詞也是
'ly' 字尾，亦不是所有
'ly' 字尾的也是副詞。

亦有些字的形容詞和副詞
的形態是相同拼法的並不用
加上 'ly' 。

'ly' 字尾但**不是副詞**
的例子:

Friendly
Lovely
Lonely
Ugly

練習

劍橋詞典：查找意思、解釋及翻譯 -
Cambridge Dictionary
<https://dictionary.cambridge.org/zht/>

大家試試進入這個網
翻查一下以下一些
adverbs既意思吧!

Suddenly

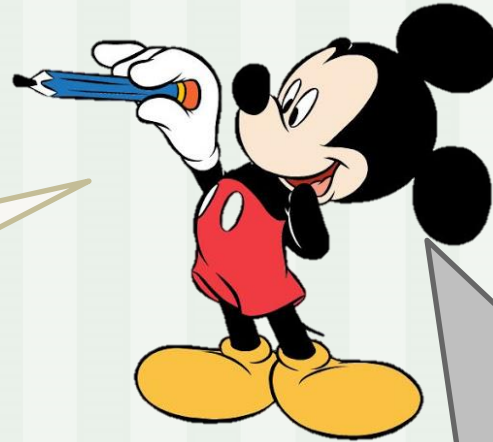
Often

Seldom

Always

Early

Sometimes



如果已經知道了這六個字詞的意思，
請上

https://kahoot.it/challenge/a20fad-d9-78fc-4182-9164-0b005f813062_1600330761983

在 'Enter nickname' 這一欄輸入自己的英文全名，然後完成練習吧!